



galerie française besson

# DOSSIER DE PRESSE

## Apparition Peinture

---

Leila BRETT

Marine JOATTON

Clément MONTOLIO

Emmanuelle ROSSO

Armelle de SAINTE MARIE

---

27 avril – 14 juillet 2023

**Vernissage** : jeudi 27 avril à 18h

**Rencontre professionnelle** : mercredi 3 mai 2023 à 10h

**Finissage** : le 13 juillet 2023 à 18h

**Mai d'Adele** : du 11 au 14 mai 2023



galerie française besson

### APPARITION PEINTURE

*Marine Joatton, Armelle de Sainte Marie, Leïla Brett, Emmanuelle Rosso, Clément Montolio*

À la confluence d'univers différents, s'inscrivant dans des souvenirs formels d'origines singulières, et de sources historiques multiples, ces récits de couleurs sont issus de la volonté de déployer la puissance des chromatismes et des nuances de vie.

C'est dans l'arbitraire d'une histoire sans langages et pleine de vitalités contradictoires que se lient ces artistes. Cette histoire est une promenade qui débute dans les jardins fleuris de Marine Joatton, "serpente" dans les rigoles d'Armelle de Saint-marie, "danse" dans l'arythmie chromatique de Leïla Brett, "vibre" sur la palette d'Emmanuelle Rosso, et termine dans les indicibles et mystérieux paysages de Clément Montolio.

La couleur surabonde de sens, mais c'est à l'écart de ces symboliques qu'existent les travaux des cinq artistes. Un rouge, un bleu, mais quel rouge, et que dit le bleu ?

Les mots sont impuissants à raconter la couleur car elle n'a pas de place déterminée. Cette absence de place en est l'une de ces caractéristiques.

Elle peut être forme, ou tache surface, ou coulure, ou encore souffle informe.

Langage inorganisé, elle peut décorer, souligner un détail, ou être le cœur et la voix du tableau.

Elle peut être accessoire ou soutenir l'ordre ou la composition, fait cohabiter abstraction et figuration.

Elle peut s'accorder en harmonie, donner l'unité ou se fragmenter sans logique apparente.

La couleur est sensation : elle échappe au discours, et même quand elle est porteuse de sens conventionnel elle ne s'y réduit pas. On évoque facilement *La Logique de la Sensation* de Gilles Deleuze, ou celle Chef-d'œuvre inconnu de Balzac dans *La Peinture Incarnée* de Georges

Didi-Huberman.

Les peintres ici présentés nous racontent, à travers de mouvantes jantilles en demi-tons ce récit coloré. Ces circonvolutions trouvent à croiser leur rayonnement sur les murs de la galerie, qui constituent ce terreau fertile d'où jaillissent les pigments en une forêt chatoyante.

La toile comme peau du monde exprime la porosité de ces microcosmes. On peut sentir, toucher, entrevoir le territoire des songes qui nous est offert à contempler. C'est alors que l'on éprouve avant d'interpréter, la contemplation guide l'intuition dans ce voyage de joie.

Cette exposition affirme que la couleur est le sensible de la peinture, l'émotion du trait.

Elle est une composante irréductible de la représentation sensorielle qui échappe à l'hégémonie du langage.

Un nouveau co-commissariat signé Philippe Roux et Françoise Besson qui balise le chemin unissant la grande et la petite galerie.

Philippe Roux, Françoise Besson et Lou-Andréa Delavoipière

VISUELS

Leïla BRETT

---



Nuance 96 (diptyque), 2013, 120 x 80 cm chaque, pastel à l'huile contrecollé sur Dibond



Nuance constable 011, 2018, 48,3 x 28,6 cm, pastel à l'huile contrecollé sur Dibond

Marine JOATTON

---



Acrylique sur toile, 2022, 100 x 100 cm



Acrylique sur toile, 2022, 100 x 100 cm

Clément MONTOLIO

---



Sans titre 2023. Acrylique sur toile. 33x41cm



Apparition d'un paysage, 2023, acrylique sur papier 45 x 39 cm

Emmanuelle ROSSO

---



Le reste du vitrail, 2019, huile sur toile, 33 x 41 cm

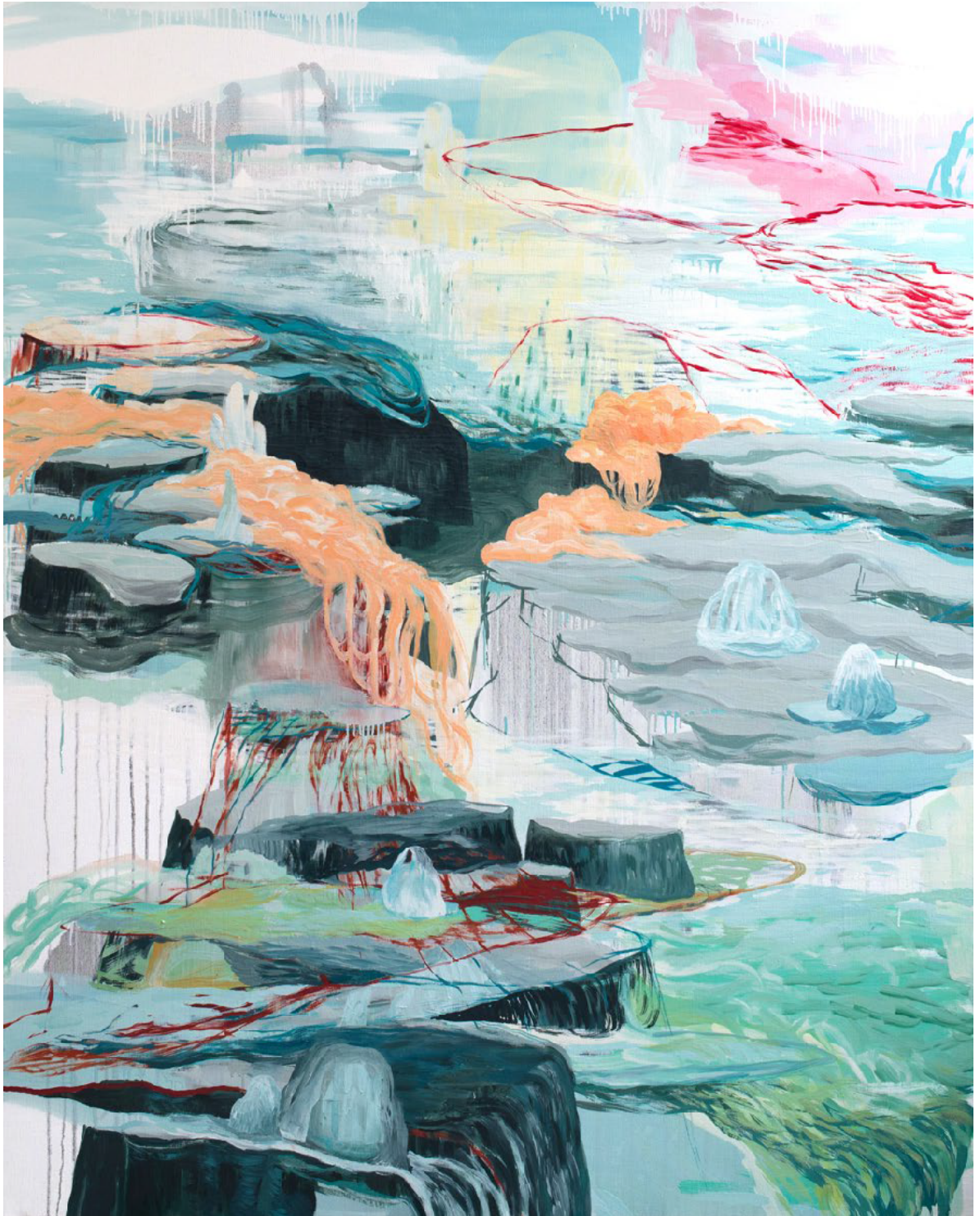




Ou le soleil, 2021, huile sur toile, 50 x 60 cm

Armelle de STE MARIE

---



Sans titre, 2015 huile sur toile, 162 x 130 cm



Sans titre, 2021, aquarelle sur papier, 18 x 26 cm

Née en 1979 à Boulogne-Billancourt (92), vit et travaille à Lyon  
Diplômée des Beaux-Arts de Marseille, DNSEP, avec mention, mai 2004

### EXPOSITIONS (sélection depuis 2010)

#### 2023

*Apparition peinture*, collective, galerie Françoise Besson, Lyon

*D'une génération l'autre, mutations de l'abstraction*, collective, commissariat Philippe Cyrournik, galerie Bessières, Chatou

#### 2022

*30+1*, collective, Le cloître contemporain, Lyon

*Les armoires*, collective, commissariat Sleep disorder, L'ahah, Paris

*Respirer, dévaster, repartir*, collective, atelier V&V, Villeurbanne

*Patience et fulgurance*, Le cabinet des curiosités, collective, galerie Eymeric, Lyon

*Épochè*, Commissariat Saly Bonn, Les Tanneries, Amilly et Art-cade\*, Marseille

**2020** *Sleep disorders 10 ans*, collective, L'ahah, Paris

#### 2019

*Une exposition toute blanche ?*, collective, galerie Réjane Louin, Locquirec

*Twenty five elements*, collective, espace Commines, Paris

*Caviar, poussière, étoile*, collective, galerie du Tableau, Marseille

#### 2018

Prix *Novembre à Vitry*, collective, galerie municipale Jean-Collet, Vitry-sur-Seine

Salon *Art on paper, project space*, personnelle, ALG Art contemporary, Bruxelles

*10 ans déjà à Locquirec*, collective, galerie Réjane Louin, Locquirec

*La Malle*, collective itinérante, commissariat Sleep Disorders, Paris, Berlin, Bruxelles

#### 2017

*L'inventaire des brouillards*, collective, galerie Graphem, Paris, commissariat : Camille Paulhan

*Troublant la langue et la vision*, collective, commissariat Sally Bonn, Frac Paca, Marseille

#### 2016

*La Lumière dépensée*, collective, commissariat Marie Cantos et Maryline, galerie Jeune création, Paris

*Introspective*, personnelle, galerie du tableau, Marseille

*Cartographies*, collective, galerie Réjane Louin, Locquirec

*Les 25 ans de l'Art dans les chapelles*, collective, galerie Jean Fournier, Paris et Les Bains-douches, Pontivy

*Faire paysage: Leïla Brett — Isabelle Lévénéz*, Moments artistiques, Paris

#### 2015

*Repeat please !*, collective, galerie Réjane Louin, Locquirec

*In the pocket*, collective, Vitrine 65, Paris

*La belle absente/présente: Leïla Brett et Isabelle Ferreira*, atelier Jérôme Borel, Paris

Salon *DDessin*, galerie LWS, Paris



*L'amour est dans le trait*, collective, Vitrine 65, Paris

*Lilas et autres Nuances*, personnelle, galerie du Tableau, Marseille

## **2014**

*Les 25 ans de la galerie du Tableau*, collective, galerie Saint-Laurent, Marseille

*L'art dans les chapelles*, personnelle, chapelle Saint-Jean, Le Sourn

## **2013**

*Faire le mur*, collective, commissariat Sally Bonn, La Vitrine, Paris

Salon *Yia Art Fair #3*, Paris, galerie Marie Cini

*Nouvelles littéraires II*, collective, commissariat Anthony Freestone et Benjamin L. Amand, Russell Pick, Vincennes

*Carte blanche - Johan De Wilde: ik wordt*, Voorkamer, collective, Lierre (Belgique)

*Le chez soi et l'ailleurs. L'autre côté du rêve*, Mac Arteum, collective, Châteauneuf-le-Rouge

Salon *Drawing Now*, Carrousel du Louvre, Paris, galerie Marie Cini

## **2012**

*À géographie variable*, collective, galerie Marie Cini, Paris

*Supervues 2012*, personnelle, Hôtel Burrhus, Vaison-la-Romaine

*Novembre à Vitry*, collective, galerie municipale Jean-Collet, Vitry-sur-Seine

Foire *ART-O-RAMA*, Marseille, galerie Marie Cini

*À force de regarder au lieu de voir*, collective, commissariat Sally Bonn, galerie des grands bains douches de La Plaine, Marseille

*Point fragile*, collective, Londres (G.-B.)

Salon *Drawing Now*, Carrousel du Louvre, Paris, galerie Marie Cini

*Atlas at last*, laboratoire Édith, collective, ESADHaR, Rouen

## **2011**

Prix *Novembre à Vitry*, collective, galerie municipale Jean-Collet, Vitry-sur-Seine

*Contours*, collective, galerie Le violon bleu, Sidi Bou Saïd (Tunisie)

Foire *Drawing Now*, Carrousel du Louvre, Paris, galerie Marie Cini

*Monocondyles et contrepoids*, personnelle, galerie Marie Cini, Paris

*Traversée d'art*, collective, Saint-Ouen.

*À voir mais pas à lire*, collective, commissariat Philippe Cyrulnik, école des Beaux-Arts, Belfort

## **2010**

*À propos d'écriture(s) II*, collective, Maison de la Culture, Marche-en-Famenne (Belgique)

*Les mots en turbulence*, collective, commissariat Philippe Cyrulnik, bibliothèque Elsa Triolet, Pantin

*Pensées détachées*, collective, Bibliothèque nationale de France, Paris

## **CONFÉRENCES / ATELIERS**

**2015** Workshop, *Art & espace: l'œuvre in situ*, avec les étudiants de 1<sup>ère</sup> année d'École nationale supérieure d'architecture de Bretagne, Rennes

**2014** Objet public non identifié, *Ambule*, pour la revue *N/Z*, avec Benjamin L. Aman, Julien Nédélec et Giuliana Zefferi, Le Point éphémère, Paris

**2012** Conférence, « La disparition, ou la dissolution du texte en image », colloque *Lex-Icon : traiter l'image comme un texte/traiter le texte comme une image*, université de Haute-Alsace, Mulhouse

**2010** Conférence, « Lisibilité / visibilité, une écriture détournée », séminaire *Dispositifs textuels*, laboratoire IDE, École supérieure d'art de Lorraine, Metz.



## AIDES / PRIX

**2010** Aide à la première exposition, centre national des arts plastiques, ministère de la Culture et de la Communication, pour *Monocondyles et contrepoints*, galerie Marie Cini, Paris

**2009** Aide individuelle à la création, DRAC Île-de-France, pour *Mille et une Nuits (copie aveugle)*

**2006** Prix Fuseau de bronze, pour le Livre dentellier, 12e Biennale internationale de la Dentelle - Grand Prix Reine Fabiola, Bruxelles (Belgique)

## RADIOS

**2021** *Dit voir #25*, par Sally Bonn, \*Duuu

**2015** *Les carnets de la création*, par Aude Lavigne, France Culture

## REVUES (sélection depuis 2010)

**2022** *Feuilleton d'atelier #17*, « Faire fauteuil », Camille Paulhan, [thankyouforcoming.net](http://thankyouforcoming.net)

**2018** *Sleep Disorders #17*

**2019** "conversation " *possible*, revue critique d'art

**2016** *Édith, 6 années de laboratoire de l'ESADHaR*, Rouen, p. 59 et 61.

**2015** *N/Z*, « Re: », deux cahiers d'images, avec Julien Nédélec, éd. Le Bureau des affaires littéraires, Paris.

**2014** *Fondcommun*, n° « Il n'y a que des disparitions », éd. fondcommun, région PACA et DAC de Marseille, p. 50

**2013** *1913 a journal of forms*, n° 6, Californie (États-Unis), p. 224

**2012** « Lisibilité / visibilité, une écriture détournée », in *Le Salon*, revue du laboratoire IDE, École supérieure d'art de Lorraine, n° 4, « Dispositifs textuels », p. 50-61

## CATALOGUES

**2014** *L'art dans les chapelles, 23ème édition*, texte de Cédric Loire, éd. L'art dans les chapelles, Pontivy, p. 16-19.

**2012** *À force de regarder au lieu de voir*, texte de Sally Bonn, galerie des grands bains douches de La Plaine, Marseille, p. 30-31 et 46-47.

**2011** *Monocondyles et contrepoints*, texte d'Estelle Nabeyrat, galerie Marie Cini, Paris.

**2010** *À propos d'écriture(s)*, éd. Klet & Ko et CACLB, Anvers / Marche-en-Famenne

## PRESSE (sélection depuis 2010)

**2020** Sally Bonn, « La scription à l'œuvre », *Artpress*, n° 477-478, mai/juin, p. 58.

**2014** Articles dans la presse locale *Ouest France*, *Le Télégramme*, en relation avec L'art dans les chapelles.

**2011** Diana Madeleine, « Portrait d'une artiste, *Sorbonne Art*, n° 3, avril/mai/juin, p. 10-11.

**2011** Marie-Laure Desjardins, « Drawing Now, Le dessin en Fregoli des arts », *ArtsThree*, 26 mars.

## COLLECTIONS PUBLIQUES

**2022** *Chevelures*, Bibliothèque municipale, Lyon.

**2010** *Copie aveugle*, département des manuscrits, Bibliothèque nationale de France, Paris.

**2004** *Index*, Centre International de la Poésie, Marseille.



## RÉSIDENCES / SÉJOURS

**2022** Factatory, Lyon.

**2006** Atelier de Lorette, Marseille.

**2005** Tokyo (Japon).

**2004** Atelier de Lorette, Marseille.

**2003** B.A. Fine Art, Central Saint Martins, Londres (G.-B.).



Marine Joatton est née en 1972. Elle vit et travaille à Paris et à Belle île en mer.

Elle est diplômée de l'Institut d'études politiques de Paris en 1992. Elle entame en 1995 un cycle universitaire au Duncan of Jordanstone College of Art, à Dundee, Écosse. Admise à l'École nationale supérieure des beaux-arts de Paris en 1997, elle y fréquente les ateliers de Joël Kermarrec, Erik Dietman et Giuseppe Penone. Elle en sort diplômée en 2001 et, en 2004, présente ses premières expositions personnelles.

« Cette double formation a forgé une personnalité surprenante, parfaitement équilibrée, dans laquelle le rationnel et l'irrationnel, le déductif et l'intuitif se mêlent à parts égales »

## EXPOSITIONS PERSONNELLES (sélection depuis 2010)

**2023** *Le village*, Galerie Aniello Placido, Paris

**2021** *Je me lève avant les fleurs*, Galerie Françoise Besson, Lyon

**2019** *La vie est un gala*, Galerie Berthet-Aittouarès, Paris

**2018** *Echappée des songes*, Galerie Françoise Besson, Lyon

**2016** *Un air de famille*, Musée d'Art Moderne Saint Etienne Métropole, Saint Etienne

*Mascarade*, Galerie Lazarew, Bruxelles

*Fabula*, Centre d'art de Montrelais, Montrelais

**2015** *Les bêtes souvent ça se range*, Galerie Réjane Louin, Locquirec

**2013** *Spontaneous generation*, Gallery 604, Pusan, Corée

**2012** *Je me lève avant les fleurs*, Atelier Blanc, Villefranche-de-Rouergue

**2011** *Début de l'élevage des ficelles*, Galerie Réjane Louin, Locquirec

*Faire ventre de tout*, Espace Camille Lambert, Juvisy-sur-Orge

**2009** *La contemplation de la flaque*, Galerie Eric Dupont, Paris

**2008** *Venir à bout des taupes*, Galerie Eric Dupont, Paris

**2006** *Un monde retourné*, Galerie Claude Samuel, Paris

**2004** *Les encombrants*, Galerie du Haut-Pavé, Paris

*Bête*, Galerie d'art de Créteil, Créteil

**2001** *Bêtes Thaïes*, Centre d'art de l'Université Silpakorn, Bangkok

## EXPOSITIONS COLLECTIVES ET FOIRES (sélection depuis 2010)

### 2022

Salon du dessin contemporain Pareidolie, Marseille (cabinet érotique)

*Jean-Luc Parant, en mémoire du merveilleux*, Musée Paul Valéry, Sète

*Comme un fleuve qui déborde*, Topographie de l'art, Paris

*Riflessioni*, La Castiglia, Saluzzo, Italie

*Paysages*, galerie Réjane Louin, Locquirec

### 2021

*Happy together*, Le Pavillon Carré de Baudoin, Paris

### 2020

*Le souffle*, galerie Françoise Besson, Lyon

*Flower Power*, Galerie Réjane Louin, Locquirec

### 2019

*Dentro il disegno*, Fondazione Amleto Bertoni Saluzzo

*Intriguing uncertainties*, The Parkview Museum, Pékin

*Flora Maxima*, Domaine de Kerguéhenec, Bignan





## **2018**

*L'engagement poétique, cinq femmes – Fondation Fernet Branca, Saint Louis, Alsace*

*Intriguing uncertainties, The Parkview Museum, Singapour*

*La galerie Réjane Louin a dix ans, Galerie Réjane Louin, Locquirec*

*Vienna Line, Galerie Mario Mauroner, Vienne*

*Gesicht/Volto, Galerie Martin Mertens, Berlin*

*A dess(e)in, A deux voix, Galerie Françoise Besson, Lyon*

## **2017**

*Le vent souffle où il veut, Galerie Françoise Besson, Lyon*

*Le vent souffle où il veut volet 2, Artroom, Thônes*

*Galerie Heike Curtze, Vienne*

## **2016**

*Intrigantes incertitudes, Musée d'Art Moderne Saint Etienne Métropole, Saint Etienne*

*Incertitudes signifiantes, galerie Placido, Paris*

*Cent papiers, Musée Géo-Charles, Echirrolles*

*Papier(s), Galerie Lazarew, Paris*

*Carte blanche à Réjane Louin, Galerie du Haut-Pavé, Paris*

*Objets Corporels, dessins du FRAC Picardie et du CNAP – FNAC, Arsenal de Saint-Jean-des-Vignes, Soissons*

## **2015**

*CorpssproC, Fondation Christian & Yvonne Zervos, Vézelay*

*D'un monde à l'autre, Espace d'art FL, Chambord*

*Hommage à Bernard Point, Galerie du Haut-Pavé, Paris*

## **2014**

*Almanach, galleria Alessandro Bagnai, Florence*

*Figure(s) & paysage(s), Domaine de Kerguéhennec*

*Qui, que, quoi, donc, où ?, galerie Brun Leglise, Paris*

*Drawing Now, Focus, galerie Réjane Louin et galerie Wooson, Carreau du temple, Paris*

## **2013**

*Il frutto et tutti, espace CO2, Paris*

*L'autre, Espace Camille Lambert, Juvisy-sur-Orge*

## **2012**

*Incarnation, CRAC le 19, Montbéliard – Commissariat Philippe Cyrulnik*

## **2011**

*Novembre à Vitry, Galerie Jean Colet, Vitry-sur-Seine*

*Three European artists, Gallery 604, Pusan, Corée*

*Biennale de dessin, commissariat de Lóránd Hegyi, directeur général du Musée d'art moderne de Saint-Étienne Métropole, Lucques, Italie*

*Dessins Exquis, 50 artistes sur 100 mètres de long, commissariat de Laurent Boudier, Paris*

*Féminin pluriel, FRAC Picardie, Amiens*

*Marine Joatton, Claire Soulard, Galerie Vidal-Saint Phalle, Paris*

## **2010**

*Promenade Project, commissariat de Lóránd Hegyi, directeur général du Musée d'art moderne de Saint-Étienne Métropole – Galleria delle colonne, Parme, Italie – Gallery Otklon, Belgrade, Serbie et Fondation kogart, Budapest, Hongrie*

*Collection 3, dessin et peinture dans la collection de Claudine et Jean-Marc Salomon, Fondation pour l'art contemporain Claudine et Jean-Marc Salomon, Alex*

*Cohabitation, Les moyens du bord : Carte blanche à la galerie Réjane Louin, Chapelle Saint-Mathieu, Morlaix*



## PUBLICATIONS (sélection depuis 2010)

**2023** *Le village*, édition Aniello Placido

**2021** *Bonhomme de neige* in *Le Bout des Bordes* n°15, éditions Actes Sud

**2019** *A l'insaisissable sa part*, texte de Jérémy Liron en dialogue avec les œuvres de Marine Joatton, Cahier de Crimée n°29, Galerie Françoise Besson

**2018** *Painters of uncertainty. Remarks on narrative in contemporary painting*, Lorand Hegyi, Silvana Editoriale

**2016**

*Un air de Famille*, Catalogue de l'exposition personnelle au MAMC de Saint-Etienne, Fage Editions

*Intrigantes incertitudes*, Catalogue de l'exposition collective au MAMC de Saint Etienne, Fage Editions

*Significanti incertezze*, par Loránd Hegyi, Hapax editoriale, Torino

**2010** *L'Écorchure*, dessins inspirés du texte d'Ana Maria Sandu, Les éditions du chemin de fer

**2010** Le loup in *Le Bout des Bordes* n°11/12/13/14, avril 2010, éditions Actes Sud

## COLLECTIONS

**2015** Fondation Benetton

**2008** Fondation pour l'art contemporain Claudine et Jean-Marc Salomon

**2008** FRAC Picardie

**2007** Fondation Colas

**2005** Fonds National d'Art Contemporain, (FNAC), Paris

**2002** Maison de l'Art Vivant, la Giffardièrre, 61120 Fresnay-le-Samson

Collections particulières



Clément Montolio est né en 1949. Il vit et travaille à Lyon (69).

## Expositions personnelles (sélection depuis 2010)

**2021** *Je vis dans les profondeurs de vos rêves*, galerie Françoise Besson

**2019** *Le sang rose des arbres verts*, Galerie Kashagan, Lyon (en collaboration avec Françoise Besson)

**2018**

*La lenteur*, Atelier Royal , rue Paul Chenavard, Lyon

*Basculements*, Galerie Françoise Besson, Lyon (jusqu'en février)

**2017** *Basculements*, Galerie Françoise Besson, Lyon (depuis décembre)

**2016** *L'énigme intérieure* , Galerie Bertrand Gillig, Strasbourg

**2015** Galeria de arte contemporaneo - Museo del Ruso, Alarcon , Espagne

**2014** *Mystères évidents* , Galerie Françoise Besson, Lyon (cahier de Crimée, texte d'Anne-Sophie Coppin)

**2011**

*Montolio and Guests* , Galerie Bertrand Gillig Strasbourg

*L'avenir attendait*, Galerie Territoires Partagés, 20, rue Nau, Marseille

**2010**

*Cabanes d'incertitude*, Galerie Françoise Besson, 10, rue de Crimée, Lyon

(Catalogue en coédition avec le CAC de Lacoux: Texte de Gwilherm Perthuis et entretien avec Gwilherm Perthuis)

*Motifs et Affinités*, Centre d'art contemporain de Lacoux, (01) France (Catalogue en coédition avec la Galerie Françoise Besson, Lyon)

## Expositions collectives & Foires

**2022** *Respire*, petite galerie Françoise Besson

**2022** Exposition en duo avec Marie-Jeanne Caprasse, Galerie Cécile Dufay, Paris

**2020** *Le souffle*, galerie Françoise Besson

**2019** *Bien après les jours* avec Stéphanie-Lucie Mathern, Mac Pérouges

**2017**

*Monstrare* avec le collectif Korper, Brest

*Vivre sa vie*, Galerie Fleuriste, Helsinki

*Archi-Paysage*, Galerie Bertrand Gillig , Strasbourg

**2016**

*Paréidolie* , saison du dessin ,

*dessiner disent-ils*, Chapelle des pénitents noirs, Aubagne

*Forêts* - Galerie Exit art contemporain, Boulogne Billancourt

**2015** Galerie Bertrand Gillig , Strasbourg

**2014**

*Devenir arbre*, Galerie Françoise Besson

Art Paris Art Fair, Galerie Françoise Besson

*Nature et découvertes*, Galerie Bertrand Gillig , Strasbourg



## **2013**

*Story & spirit*, Galerie Françoise Besson , Lyon

*Bestiaire philosophique* , cpct , Lyon

*Drawing Now*, Carrousel du Louvre , Paris avec la Galerie Françoise Besson , Lyon

*La ligne et l'étendue*, Halle du Jeu de Paume , Vic-le-Comte

*Locus solus*, cpct , Lyon

*Contes d'hiver*, Galerie Bertrand Gillig , Strasbourg

## **2012**

*Dédouplements*, Galerie Françoise Besson , Lyon

*Art on Paper*, The Brussels Contemporary Drawing Fair  
avec la Galerie Françoise Besson , Lyon

*Sous le soleil exactement*, Galerie Françoise Besson , Lyon

*TOUT S'ÉTEINDRA*, Galerie Françoise Besson, Lyon

*Drawing now*, Carrousel du Louvre ,Paris ( avec la Galerie Françoise Besson)

*Autour des poissons rouges de Henri Matisse de 1912*, Galerie Territoires partagés - Marseille

## **2011**

Galerie IUFM Confluences Lyon - Hommage à Christian Calligarot

*St-Art*, Strasbourg (avec la Galerie Bertrand Gillig)

*Docks Art Fair*, Lyon (avec la Galerie Bertrand Gillig)

Galerie Bertrand Gillig, Strasbourg

*Drawing now*, salon du dessin, Paris (avec la Galerie Françoise Besson)

## **Publications (sélection depuis 2010)**

**2014** *Devenir arbre*, Cahier de Crimée n°21

**2014** *Mystères évidents*, Cahier de Crimée n°19, texte d'Anne Sophie Coppins

**2013** *Story and spirit*, Cahier de Crimée n°17

**2012** *Dédouplement*, cahier de Crimée n°14, commissariat Clément Montolio

## **2010**

*Motifs et affinités*, catalogue monographique coédition galerie Françoise Besson et CAC Lacoux, texte de Gwilherm Perthuis

*Cabanes d'incertitudes*, coédition galerie Françoise Besson et CAC Lacoux



Emmanuelle Rosso (1985, France)

Vit et travaille à Belle île en mer

portrait filmé :

<https://ddabretagne.org/fr/artistes/emmanuelle-rosso/reperes/portrait-filme>

<https://ddabretagne.org/fr/>

## Expositions personnelles

**2022** Entre le soleil et nous, MAC, Pérouges

**2021-2022** Ou le soleil, Galerie des Marches, Felletin et Aubusson

**2018** Quelques danseurs oubliés, l'Attrape-couleurs, Île Barbe, Lyon

Des nuits sur les hauteurs, Galerie des Marches, Aubusson

**2017** Rencontre d'Aliénor(s), Show case, Commissaire: Jérôme Bel, Galerie des Marches, Aubusson

Cerf-volant, Drapeau perdu, Galerie des Marches, Aubusson

**2016** Les Banquets du château, Show case, Centre International d'art et du paysage, Île de Vassivière

Au bal des nuages, Performance, Troupe Erratum, Le Phare, Limoges et Biennale d'Issoudun

Il pouvait encore arriver quelque chose, Galerie Lavitrine, Limoges

**2015** À se jouer, Exposition permanente, Jardin de l'Arquebuse, Chalon sur Saône

En quête d'intérieur, Espace jeunesse, Chalon sur Saône

**2010** Ici: il ne s'est rien passé, Musée des Racines, Thevet St Julien

**2009** Carte blanche, Centre National des Arts de la Rue, Chalon sur Saône

**2008** Intrusions imaginaires, Harmonia Mundi, Chalon sur Saône

## Expositions collectives & Foires

**2022-2023** Respire, Galerie Françoise Besson, Lyon

**2022-2023** Ownart, Galerie Lavitrine, Limoges

**2022** Boussole, atelier gravure Clémence Blanchard, Maynal

**2019** De l'île au monde, Centre international d'Art et du Paysage, île de Vassivière

Il était une fois dans l'ouest, ouverture de la MECA, Frac- Nouvelle Aquitaine, Bordeaux

XIe Rencontre multiculturelle M'Zora, Site archéologique, Larache, Maroc (MA)

**2018** Actions, séries, multiples, Galerie Lavitrine, Limoges

Vers l'Hiver, Centre International d'Art et du Paysage, Île de Vassivière

Carte blanche, Fabrique autonome des acteurs, Bataville, Moussey

63ème salon de Montrouge, commissaires : Ami Barak et Marie Gautier, Le Beffroi, Montrouge, Paris

**2017** Actions, séries, multiples, Galerie Lavitrine, Limoges

Acte 3: le lendemain, La Méandre, Chalon sur Saône

**2016** Le livre dans tous ses états, Hôtel des vilaines, La Châtre

**2014** Acciona – Aki Limagao, Ensa, Limoges, Bilbao, Espagne (ES)

**2011** Solo transit, Cie Veiculo Longo, La Touline, Tours

**2010** À la recherche de l'invisible, Collectif FAAAC, Emmetrop, Bourges

À la recherche de l'invisible, Teatro construção, Joane, Portugal (PT)

**2008** Quelques vagues, Chapelle du Carmel, Commissaires: Elodie Royer et Yoan Gourmel, Chalon sur Saône

**2007** Douze heures quelques nuits, Carte blanche, Théâtre Mansart, Dijon



## Prix & Bourses

**2020** Aide exceptionnelle du Centre National des Arts Plastiques (Cnap)

**2020** Finaliste, Prix de Dessin Pierre David-Weill

**2020** Académie des beaux-arts - Institut de France

**2018** Ministère de la culture et de la communication

Département des hauts-de-Seine

Ville de Montrouge

**2012** Bourse Claij

**2011**

Ville de Chalon sur Saône

Lauréate, Concours l'Art des corps, Lagorce

## Résidences

**2022** Fondation Albert Gleizes / Moly Sabata, Sablons

**2018** L'Attrape-couleurs, île Barbe, Lyon

**2017**

Centre International d'Art et du Paysage, Île de Vassivière

Friche Lamartine, Lyon

**2016** Ensa, avec la Troupe Erratum, Limoges

**2014** Centre d'art, Ramdam, La Fabrique Fastidieuse, Lyon

**2011** La Touline, Tours

**2010**

Emmetrop, Bourges

Teatro construçao, Joane, Résidence itinérante de trois mois avec le groupe FAAAC, Portugal (PT)

## Projets collectifs

Fondatrice de la Troupe Erratum depuis 2014

Co-fondatrice avec Cécile Lacouture de la maison d'édition indépendante Sgraffito Edition en 2020

Co-fondatrice du collectif de dessin Fictions confettis depuis 2017

Collaborations, artwork pour de nombreux projets (musique, spectacle vivant)

## Enseignement - Workshop

**2017** Workshop, Peinture, Vidéo, École Nationale Supérieure d'Art, Limoges

**2011** Workshop, Peinture, Vidéo, Lycée George Sand, (année scolaire 2011-2012) La Châtre

**2010** Projet Écriture de lumière avec Matthias Olmeta, partenariat avec le Musée Niépce

**2010** Lauréat du concours Des clics et des classes, Rencontres Photographiques, Arles

**2009** Professeur Arts Appliqués, métiers de la mode, Lycée Emiland Gauthey, (année scolaire 2009-2010)  
Chalon sur Saône

## Formation

**2015** DNSEP Art, félicitations du jury, École Nationale Supérieure d'Art, Limoges

**2014** Assistante de Françoise Petrovitch

**2009** DNAP Art, École Média Art Fructidor, Chalon sur Saône

**2008** Workshop avec Charlemagne Palestine, Chalon sur Saône

**2007** Atelier d'écriture avec Jacques Roubaud, Chalon sur Saône

**2006** Cursus DEUG Arts du spectacle, mise en scène, UFC, Besançon

**2004** Institut Supérieur des Beaux-Arts, Besançon



## Publications – presse

**2020-2022** Bientôt en ligne

**2019** Mouvement, Vers l'hiver, Thomas Ancona-Léger (FR)

**2018**

Border crossings, Painting, Issue 147, The personality of abstraction, Stephen Horne (EN)

Catalogue, 63<sup>ème</sup> édition du Salon de Montrouge, Martina Sabbadini (FR) (EN)

France fine art, 63<sup>ème</sup> édition du Salon de Montrouge, Anne-Frédérique Fer (FR)

Le quotidien de l'art, Exclusif, 63<sup>ème</sup> édition du Salon de Montrouge, numéro 1601, Alison Moss (FR)

**2016** Il pouvait encore arriver quelque, Lac & s – Galerie Lavitrine (FR)

**2014** Édition collective Aciona – Expérience du territoire, Ensa-Limoges et Lac & s -Lavitrine, Marc Geneix (FR)

**2012** Edition- Livre d'artiste

## Collections

FRAC – Artothèque, Nouvelle-Aquitaine

Collection FACLIM

Présence dans des collections privées (France, Italie, Portugal, Etats-Unis)



Armelle de Sainte Marie [www.armelle-desaintemarie.com](http://www.armelle-desaintemarie.com)

Née en 1968, vit et travaille à Marseille.

Formation

École Supérieure des Beaux-Arts de Versailles

École Nationale Sup. des Arts Appliqués et des Métiers d'Art Olivier de Serres (ENSAAMA), Paris

## Expositions personnelles (sélection depuis 2010)

**2023** / septembre, Exposition personnelle à la galerie Jean Fournier

**2021** / L'ART DANS LES CHAPELLES, 30e édition - Chapelle St Jean, Le Sourn (Morbihan)

**2020** / GARDEN PARTY, galerie Jean Fournier, Paris

**2019** / MALEREI, Künstlerhaus Ulm (D)

**2018** / BAROCK, galerie Béa-Ba, Marseille

**2018** / CORPS SENSIBLES, galerie G, La Garde (Var, 83)

**2017** / ÉTATS DE MATIÈRE, Artothèque Antonin Artaud, Marseille

**2017** / ODYSSÉE, N°5 Galerie, Montpellier

**2015** / PAYSAGES-PRÉCIPITÉS, Progress Gallery, Paris

**2014** / À TRAVERS, galerie du Tableau, Marseille

**2013** / Cité Radieuse Le Corbusier, Marseille

**2011** / GRAVURES, La Poissonnerie, Marseille

**2010** / PEINTURES, galerie l'R du Cormoran, Pernes-les-Fontaines (Vaucluse, 84)

**2010** / ODYSSÉE, galerie Murlot, Marseille

## Expositions collectives & Foires (sélection depuis 2010)

**2023**

APPARITION PEINTURE, galerie Françoise Besson

ROUGE SUR BLANC, Maison d'artistes, cereste 04

ART PARIS - 25 ans - Grand Palais éphémère, Paris.

**2022**

CURIOSITY, galerie du cabinet d'Ulysse, Marseille

MAD, Multiple Art Days, Fondation Fimenco, Romainville (F) / lithographies, avec l'Atelier Michael Woolworth, Paris

DRAWING NOW ART FAIR – Carreau du Temple, Paris

DEDANS / DEHORS, galerie Béa-Ba, Marseille

ART PARIS, Grand Palais éphémère, Paris.

PENSÉES PIERRES - Galerie Jean Fournier, Paris

IN/VISIBLE galerie, Marseille

**2021**

ART PARIS, Grand Palais Ephémère, galerie Jean Fournier, Paris

DES MERVEILLES, Centre d'art contemporain chapelle St Jacques, Saint-Gaudens (31)

DOPPIO, des céramistes invitent des peintres et des photographes - Galerie Phare & galerie Le Garage, Lorgues.

I DO PAINT ! Musée d'Art Contemporain Arteum, Chateaufort-Le-Rouge

DRAWING NOW ART FAIR Alternative, galerie Jean Fournier, Paris





**2020**

TEL QU'ELLES, duo avec Julia Scalbert, galerie Béa-Ba, Marseille

DU PAYSAGE, avec Alexandre Gilibert / Laure Boin / Yves Helbert, Galerie N5, Montpellier

PAINTING BORBORYGMES SHOW, Marseille

EN ÊTRE - JEUNE CRÉATION 70e édition, galerie Thaddaeus Ropac, Pantin

**2019**

MÉMOIRES FERTILES, duo avec Catherine Geoffray, Progress Gallery, Paris

GALERISTES, galerie Jean Fournier, Carreau du Temple, Paris

CHACUN SON TRAIT - CES JOURS BLEUS, Galerie Françoise Besson, Lyon.

FLORILÈGE, exposition 50 artistes, Le Lieu Multiple à Montpellier

L'ARTOTHEQUE ANTONIN ARTAUD A 30 ANS, Marseille

**2018**

PARCELLES 1 & 2, Saison du dessin contemporain / Paréidolie - Galerie Martagon (Malaucène).

UN PEU AVANT LA TRAVERSÉE, Fonderie et ateliers du Péroux, Biziart (Auvergne-Rhône-Alpes) -

ANATOMIE(S), Musée Atger & Le Lieu Multiple, Montpellier.

**2017**

SILENT ART AUCTION #1, The drawing Hub, Berlin

WATERCOLORS, Paréidolie, Salon international du dessin contemporain / galerie Béa-Ba

DESTINERRANCE, MAC Arteum, Chateauneuf-le-Rouge

TARGETS, Artmandat (Barjols), Galerie Le Garage (Lorgues), Galerie Topic (St Raphaël)

BRINGSOMETHINGPINK!, Look&listen, Chapelle Saint Pierre, St-Chamas

ŒUVRES VIVES, Anse du Pharo, Marseille

LES UNES AVEC LES AUTRES, galerie du 5ème, Marseille

**2016**

#1 CAILLOU, Progress Gallery, Paris

SUBITO PRESTO#1 - Rue du Temple, Paris.

THE BLACK & WHITE PROJECT, Look&listen & Rob de Oude @ Transmitter Gallery, New York USA

ABBAYE DE COAT MALOUEN, Kerpert (Bretagne), duo avec Aldo Del Bono

LE DESSIN S'ENGAGE, collection artothèque Intercommunale Ouest-Provence

PAPER PARIS, avec Look&listen

**2015**

DÉCEMBRE à la Villa des Arts, Paris.

SLICK 10ème édition, avec Progress Gallery, Paris

SLUICE ART FAIR, avec Look&listen, Londres

Biennale de la jeune création contemporaine MULHOUSE 015,

**2014**

ANYWHERE MULTIPLES, galerie AnyWhere, Paris

NOIR/BLANC, galerie Look&listen, Saint-Chamas (13)

JEUNE CRÉATION - Le CentQuatre, Paris

**2013**

RENCONTRES N°42, La Vigie, Nîmes

**2012**

BRÈVES RENCONTRES, galerie MGE, Paris,

**2011-2009**

GRAVURES, La Poissonnerie, Marseille

**2010-2008**

LES PARTS DE L'OMBRE, MATÉRIALITÉ ET FICTIONS / Bibliothèque de l'Alcazar, Marseille,

Galerie Murlot, Marseille

Galerie des Beaux-Arts, Marseille (OAA, Château de Servières)

MOUV'ART, Marseille



## Publications

**2022** Texte d'Alfred Pacquement > Histoires naturelles, regard sur la scène française (ART PARIS)

**2020-2021** Lithographie, éditée par l'Atelier Michael Woolworth (Paris). Commande de L'art dans les chapelles (30 e anniversaire)

### 2019

Sériegraphie, co-édition atelier Tchikebe & Artothèque Antonin Artaud (Collections Artothèques de Nîmes, Miramas, Caen, Grasse, Centre d'Art de Port de Bouc, Fond communal de la Ville de Marseille. MÉMOIRES FERTILES, par Laetitia Chauvin – texte de l'exposition en duo avec Catherine Geoffray, Progress gallery, Paris

### 2018

Collection Opening Book (book numérique en ligne)

EST-CE LA PEINTURE QUI DÉCIDE DE TOUT ?, par Alain Coulange, texte de l'exposition individuelle Barock - Galerie Béa-Ba, Marseille

### 2017

RIEN QUE DE L'AQUARELLE, Rencontre publique avec Hervé Castanet, psychanalyste, Barbara Satre historienne de l'art et Didier Tisseyre, artiste - Galerie Béa-Ba, Marseille

SILENT ART AUCTION #1, The Drawing hub, Berlin

### 2016

Clefs pour l'art contemporain, Rencontre publique à la Bibliothèque Méjanès, invitée par Romain Mathieu, Aix-en-Provence

### 2015

Biennale Jeune Création Mulhouse 015, peinture collaborative avec Emmanuel Simon

L'Odyssée d'Armelle de Sainte Marie, texte d'Eric Suchère pour l'exposition Paysages-précipités - Progress gallery, Paris

**2012-2014** Texte de Philippe Cyroulnik pour l'exposition Brèves rencontres - MGE galerie, Paris

**2013 - 1999** Enseigne le dessin à l'ECV (Ecole d'arts graphiques) Aix-en-Provence

## Collections

Collection du FRAC Auvergne

Collection de l'Artothèque Intercommunale Métropole Aix-Marseille, territoire Istres Ouest- Provence

Collection de l'Artothèque Antonin Artaud, Marseille

Théâtre des Salins, scène nationale, Martigues

FIUWAC Collection (Free International University World Art Collection),

Triodos Bank, Bruxelles -Belgique

Collection de la Bison Caravan (exposition nomade initiée par le groupe Paleo Psycho Pop)

Collections privées : France, Angleterre, Allemagne, Belgique, Suisse, Singapour, Etats-Unis

## Editions

THE DRAWER, revue de dessin (2022). Volume 21 - Wall drawings

ODYSSÉES HYBRIDES (2020) - Catalogue monographique FR-EN, 136 pages

textes d'Eric Suchère et Romain Mathieu - Co-édition Arnaud Bizalio & Opening book.

VERTIGE DE L'EAU (2020) - Roman de Zinaïda Polimenova & dessins d'Armelle de Sainte Marie

Editions du Chemin de fer

Cahier N°65 / Artothèque Antonin Artaud, 2017

Portfolio, biographie + entretien.

"The Black & White Project", 122 pages, édité par Look&listen, 2015

Catalogue Jeune Création - 65ème édition, 2014 (texte par Sonia Recasens)

Catalogue du Passage de l'art, 2012



# La galerie Françoise Besson

Active depuis 2004 à Lyon et sur la scène française et internationale, la galerie Françoise Besson défend et promeut des artistes émergents et confirmés. Particulièrement attachée à défendre la peinture et le dessin sans toutefois s'exclure à d'autres pratiques plastiques contemporaines (sculpture, photographie, vidéo, installations), la galerie organise 6 à 7 expositions personnelles et collectives par an. Chaque année à l'occasion des expositions phares, la galerie édite un *Cahier de Crimée*.

En 2019, la galerie Françoise Besson a célébré ses quinze ans d'existence en marquant cet anniversaire avec une exposition événement, *L'œil & le cœur : vente exceptionnelle d'une sélection de la collection Françoise Besson* (février 2019) retraçant à la fois l'histoire de la galerie et de sa collection et annonçant un nouveau cycle.

2020 a vu s'ouvrir un nouveau lieu, la petite galerie, laboratoire dédiée au multiple sous toutes ses formes et aux artistes de la région.

La galerie est implantée dans le quartier historique de la Croix-Rousse à Lyon, et s'est installée en 2007 à son adresse actuelle, rue de Crimée.

—

Diplômée de droit et d'histoire de l'art, Françoise Besson est depuis de nombreuses années impliquée auprès des artistes et auprès du public, dans une volonté de favoriser l'accès à l'art contemporain pour tous. A l'initiative de nombreux projets culturels et pédagogiques, elle intervient auprès des nombreuses écoles. Françoise Besson est également présidente de l'association Adèle, réseau d'art contemporain de Lyon et région AURA.

Active aux côtés des entreprises et des particuliers désireux d'entamer ou poursuivre une collection d'art contemporain, la galeriste propose un accompagnement personnalisé de choix de l'œuvre jusqu'au mode d'accrochage de celle-ci.

## contacts

galerie françoise besson

10, rue de Crimée

69001 Lyon

galeriefbesson@gmail.com

+33 (0) +33 (0)951 667 506

[www.francoisebesson.com](http://www.francoisebesson.com)

Instagram @galeriebesson

Facebook @galeriefbesson

Ouvert

de mercredi au samedi

De 14h30 à 19h et tous les jours sur RDV.

la petite galerie

6, rue de Vauzelles

69001 Lyon

galeriefbesson@gmail.com

+33 (0) 951 666 309

Instagram @lapetitegalerie\_besson

LinkedIn Galerie Françoise Besson

Venir

Métro C arrêt Croix -Rousse

Bus Ligne C3 ou C13 arrêt Hôtel de Ville.

Vélov' stations place de la Croix Rousse

& Place des tapis

