



galerie françoise besson



Dossier de presse

Je me lève avant les fleurs

Marine Joatton

22 mai – 7 août 2021



galerie françoise besson

Communiqué de presse

Trois ans après *l'échappée des songes*, nous sommes heureuses d'inaugurer cette deuxième exposition personnelle de Marine Joatton, *Je me lève avant les fleurs* qui se tiendra à la galerie du samedi 22 mai au samedi 7 août 2021 et présentera un grand choix de peintures sur toile et de dessins, gouaches, fusains.

Je me lève avant les fleurs,

C'est l'avènement de la poésie, le jaillissement de la couleur et le sacre de la peinture. C'est la célébration du vivant et de l'incarné. Le dépassement et l'ouverture à la chair du monde après le confinement et l'intériorité imposée.

On se lève avant les fleurs,

Oui, nous sommes vivants, on célèbre la vie tout simplement, et le printemps aussi. La nature est l'unité d'un tout et indivisible.

Je me lève avant les fleurs,

C'est les souvenirs des périodes de l'enfance, ponctuées par les carnivals, les déguisements, les lieux chéris de notre enfance. Des poupons qui prennent vie et se rendent au gala. On danse, on rit, on se roule dans l'herbe, on sort nos robes fleuries, on célèbre la noce, on déballe nos déguisements aux couleurs éclatantes de la vie.

Je me lève avant les fleurs,

C'est traduire l'intuition, dans l'air ou dans l'esprit, d'un arrière pays, d'une grandeur où le paysage exulte son motif par les fleurs !

C'est cette capacité presque magique de la peinture à faire vivre un visage, un portrait, un regard qui, à notre rencontre, double le regard du tableau et fait miroir.

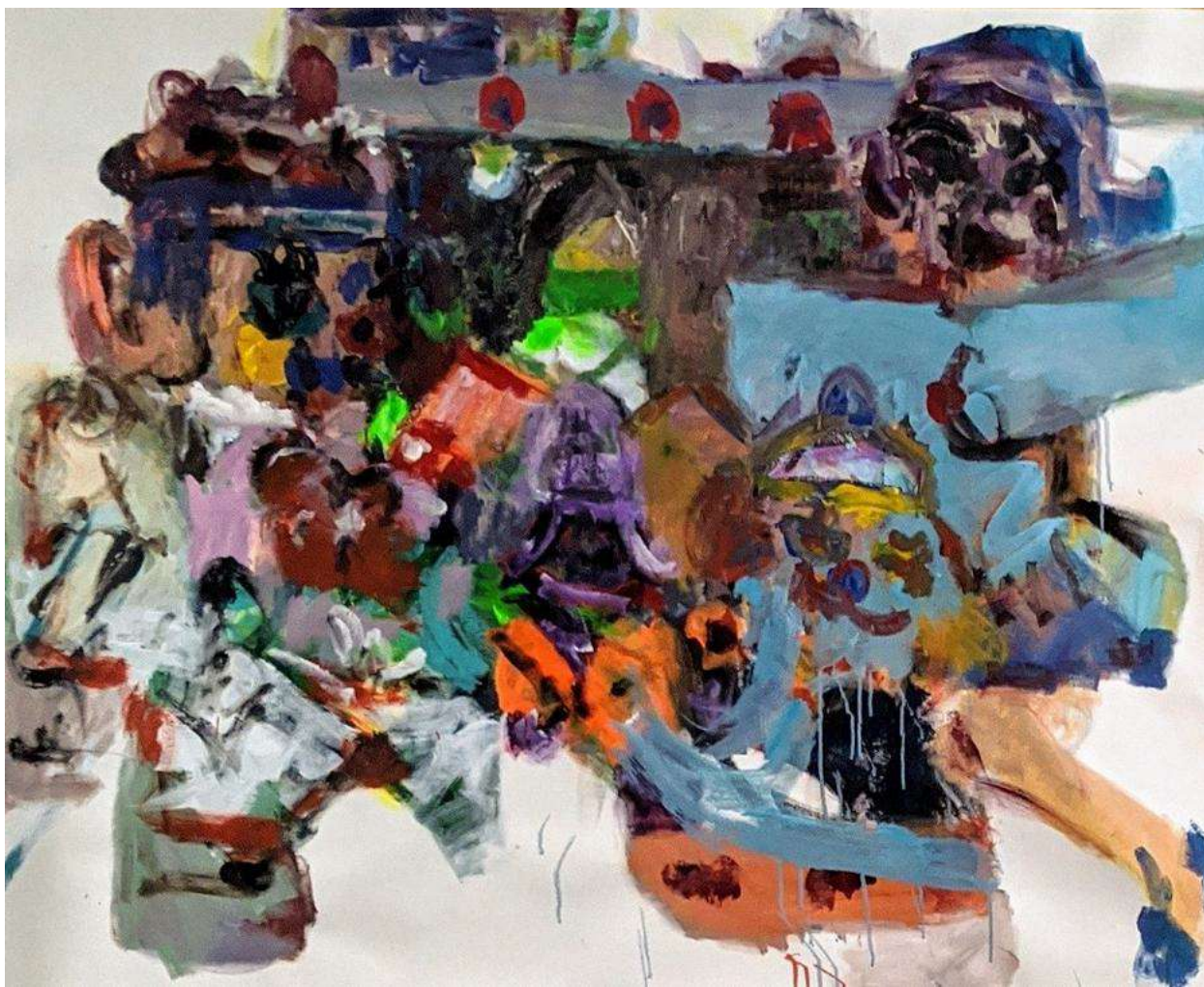
C'est le corps même de la peinture qui est en jeu chez Marine Joatton.

Que ce soit là, toute la chair du tableau, mythologique ou allégorique, une nature sacrée, une majesté, primitive...Un retour à l'Arcadie.

Que l'intuition du sublime, que l'énergie vitale de la peinture de Marine nous remette sur le chemin du vivant.

Françoise Besson

☐ Quelques œuvres



Carnaval, 2020, acrylique sur toile, 180 x 180 cm



Nymphéas, 2020, acrylique sur toile, 80 x 80 cm



Bella, 2020, gouache sur papier, 42 x 29.7 cm



débauche, 2020, gouache sur papier, 42 x 29.7 cm



Little bouddha, 2020, fusain sur papier, 50 x 60 cm



Marine Joatton est née en 1972. Elle vit et travaille à Paris, elle est diplômée de l'Institut d'études politiques de Paris (1992) et de l'école nationale supérieure des Beaux-Arts de Paris, ENSBA (2001)
A regarder sur Arte Métropolis <https://www.youtube.com/watch?v=TQG18gMX8Bs>

Expositions personnelles

2019 *La vie est un gala*, galerie Berthet-Aittouarès
2018 *Echappée des songes*, Galerie Françoise Besson, Lyon
2016 *Un air de famille*, Musée d'Art Moderne Saint Etienne Métropole, Saint Etienne
2016 *Mascarade*, Galerie Lazarew, Bruxelles
2016 *Fabula*, Centre d'art de Montrelais, Montrelais
2015 *Les bêtes souvent ça se range*, Galerie Réjane Louin, Locquirec
2013 *Spontaneous generation*, Gallery 604, Pusan, Corée
2012 *Je me lève avant les fleurs*, Atelier Blanc, villefranche-du-rouergue
2011 *Début de l'élevage des ficelles*, Galerie Réjane Louin, Locquirec
2011 *Faire ventre de tout*, Espace Camille Lambert, Juvisy-sur-Orge
2009 *La contemplation de la flaque*, Galerie Eric Dupont, Paris
2008 *Venir à bout des taupes*, Galerie Eric Dupont, Paris
2006 *Un monde retourné*, Galerie Claude Samuel, Paris
2004 *Les encombrants*, Galerie du Haut-Pavé, Paris
2004 *Bête*, Galerie d'art de Créteil, Créteil
2001 *Bêtes Thaïes*, Centre d'art de l'Université Silpakorn, Bangkok

Expositions collectives

2019
Dentro il disegno, Fondazione Amleto Bertoni Saluzzo
Intriguing uncertainties, The Parkview Museum, Pékin
Flora Maxima, Domaine de Kerguéhennec, Bignan
2018
5 femmes, l'engagement poétique, Fondation Fernet Branca, Saint Louis (Alsace)
Intriguing uncertainties, The Parkview Museum, Singapour
La galerie Réjane Louin a dix ans, Galerie Réjane Louin, Locquirec
Vienna Line, Galerie Mario Mauroner, Vienne
Gesicht/Volto, Galerie Martin Mertens, Berlin
A dess(e)in, A deux voix, Galerie Françoise Besson, Lyon
2017
Le vent souffle où il veut, Galerie Françoise Besson, Lyon
Galerie Heike Curtze, Vienne
2016
Intrigantes incertitudes, Musée d'Art Moderne Saint Etienne Métropole, Saint Etienne
Cent papiers, Musée Géo-Charles, Echirrolles
Papier(s), Galerie Lazarew, Paris
Carte blanche à Réjane Louin, Galerie du Haut-Pavé, Paris
Objets Corporels, dessins du FRAC Picardie et du CNAP – FNAC, Arsenal de Saint-Jean-des-Vignes, Soissons
2015
CorpsproC, Fondation Christian & Yvonne Zervos, Vézelay
D'un monde à l'autre, Espace d'art FL, Chambord
Hommage à Bernard Point, Galerie du Haut-Pavé, Paris

2014

Almanach, galleria Alessandro Bagnai, Florence

Figure(s) & paysage(s), Domaine de Kerguéhennec

Qui, que, quoi, donc, où ?, galerie Brun Leglise, Paris

Salon de dessin, focus, galerie Réjane Louin et galerie Wooson, Carreau du temple, Paris

2013

Il frutto et tutti, espace CO2, Paris

L'autre, Espace Camille Lambert, Juvisy-sur-Orge

2012

Incarnation, le 19, Montbéliard

2011

Novembre à Vitry, Galerie Jean Colet, Vitry-sur-Seine

Three European artists, Gallery 604, Pusan, Corée avec Sandra Vasquez de la Horra et Ugo Giletta

Biennale de dessin, commissariat de Lóránd Hegyi, directeur général du Musée d'art moderne de Saint-Étienne Métropole, Lucques, Italie

Dessins Exquis, 50 artistes sur 100 mètres de long, commissariat de Laurent Boudier, Paris

Féminin pluriel, FRAC Picardie, Amiens

Marine Joatton, Claire Soulard, Galerie Vidal-Saint Phalle, Paris

2010

Promenade Project, commissariat de Lóránd Hegyi, directeur général du Musée d'art moderne de Saint-Étienne Métropole – Galleria delle colonne, Parme, Italie – Gallery Otklon, Belgrade, Serbie et

Fondation kogart, Budapest, Hongrie

Collection 3, dessin et peinture dans la collection de Claudine et Jean-Marc Salomon, Fondation pour l'art contemporain Claudine et Jean-Marc Salomon, Alex

Cohabitation, Les moyens du bord : Carte blanche à la galerie Réjane Louin, Chapelle Saint-Mathieu, Morlaix

2009

Ligne à ligne, Galerie Nationale d'Indonésie, Djakarta, Indonésie

A fleur de peau : le dessin à l'épreuve II, Galerie Eric Dupont, Paris

Acquisitions 2007-2008, Fonds régional d'art contemporain de Picardie, Amiens

2008

Micro-narratives – Tentation des petites réalités, Musée d'art moderne de Saint-Etienne

2007

Les rendez-vous du quai, Galerie des grands bains douches de la plaine à Marseille et galerie de l'école d'art Gérard Jacot à Belfort

Fils de ... gare de Plouec-du-trieux, Plouec-du-trieux

Drôles de bêtes, Guyancourt

2006

Novembre à Vitry, Galerie municipale de Vitry-sur-Seine, Vitry-sur-Seine

Flux, La Générale – L'étage, Paris

2005

A fleur de peau : le dessin à l'épreuve, Galerie Eric Dupont, Paris

L'intime dessiné de mémoire, Aponia, Villiers sur Marne

Le dessin, Maison d'Art Contemporain Chaillioux, Fresnes

Jeune Création 2005, La Bellevilloise, Paris

Hommage à Brautigan, Galerie Luc Queyrel, Paris

Génération spontanée, Halle Saint-Pierre, Paris

2004

Qui-vive, Galerie Claude Samuel, Paris

F.L.I.C.K., Galerie Luc Queyrel, Paris

Première vue, une proposition de Michel Nuridsany, Passage de Retz, Paris

2003

Aberration, écart par rapport à l'espèce type, Centre de sculpture de Montolieu, Aude

We don't play avec Paris Project Room, Ménagerie de verre, Paris



Vue de l'exposition *L'œil & le cœur - volet 1*, février 2019, galerie Françoise Besson. ©Pierre Vallet

Active depuis 2004 à Lyon et sur la scène française et internationale, la galerie Françoise Besson défend et promeut des artistes émergents et confirmés. Particulièrement attachée à défendre la peinture et le dessin sans toutefois s'exclure à d'autres pratiques plastiques contemporaines (sculpture, photographie, vidéo, installations), la galerie organise 6 à 7 expositions personnelles et collectives par an. Chaque année à l'occasion des expositions, la galerie édite un *Cahier de Crimée*.

En 2019, la galerie Françoise Besson a célébré ses quinze ans d'existence en marquant cet anniversaire avec une exposition événement, *L'œil & le cœur : vente exceptionnelle d'une sélection de la collection Françoise Besson* (février 2019) retraçant à la fois l'histoire de la galerie et de sa collection et annonçant un nouveau cycle.

La galerie est implantée dans le quartier historique de la Croix-Rousse à Lyon, et s'est installée en 2009 à son adresse actuelle, rue de Crimée.

Diplômée de droit et d'histoire de l'art, Françoise Besson est depuis de nombreuses années impliquée auprès des artistes et auprès du public, dans une volonté de favoriser l'accès à l'art contemporain pour tous. A l'initiative de nombreux projets culturels et pédagogiques, elle intervient également auprès des étudiants de l'EAC. Françoise Besson est également présidente de l'association Adèle, réseau d'art contemporain de Lyon et région AURA.

Active aux côtés des entreprises et des particuliers désireux d'entamer ou poursuivre une collection d'art contemporain, la galeriste propose un accompagnement personnalisé depuis le choix de l'œuvre jusqu'au mode d'accrochage de celle-ci.



Galerie Françoise Besson
10 rue de Crimée
69001 Lyon

www.francoisebesson.com
galeriefbesson@gmail.com

+33 (0)9 51 70 75 06

Métro C arrêt Croix -Rousse

(À 1 min, bd de la Croix-Rousse)

Bus Ligne C3 ou C13 arrêt Hôtel de Ville.

Vélov' stations place de la Croix Rousse & Place des tapis

Ouvert Du mercredi au samedi

De 14h00 à 19h et tous les jours sur RDV



Exposition

Du 22 mai au 7 août 2021

Visite de presse

Le 22 mai 2021 à 14h00

Vernissage

Le 22 février 2021 de 15h à 19h par groupes de 10 sur inscription



A la petite galerie

29 mai > 3 juillet Les Dix Mille Êtres, exposition personnelle de Xioajun Song

